

**GOMBE - Didelotia Africana**



**Famiglia:** Fabaceae  
**Nome botanico:** Didelotia africana  
**Nomi commerciali:** **GOMBE**, Angok, Bondu  
**Provenienza:** Africa Occidentale  
**Peso specifico medio:** 650 kg/mc  
**Descrizione generale:** Il colore del durame varia dall'arancio al giallo con delle evidenti venature brune. E' un legno con una tessitura grossolana, facile da lavorare e da essiccare, viene usato per la produzione di mobili per interni e cofani.

**Caratteristiche fisiche**

	MEAN	STD.DEV
Gravità specifica	0,64	0,05
Durezza Monnin	2,8	0,7
Coeff. di calo volumetrico	0,50 %	0,09 %
Calo tangenziale totale (TS)	8,6 %	0,9 %
Calo totale radiale (RS)	4,6 %	0,9 %
TS/RS ratio:	1,9	
Punto di saturazione della fibra	32 %	
Stabilità	Moderatamente stabile	

**Meccaniche ed acustiche**

	MEAN	STD.DEV
Resistenza alla rottura	54 MPa	4 MPa
Resistenza alle flessibilità dinamica	90 MPa	12 MPa
Moduli di elasticità	13940 MPa	2902 MPa
(*: a 12% tasso di umidità, con 1 MPa= 1 N/mm <sup>2</sup> )		

Fattore di qualità musicale: 107,5 misurato a 2686 Hz

**Durabilità naturale e trattabilità**

<b>Funghi (conforme agli standard E.N.):</b>	classe 4 - scarsamente durabile
<b>Tarli del legno secco:</b>	durame resistente ma alburno non chiaramente demarcato
<b>Termite (conforme agli standard E.N.):</b>	classe S - sensibile
<b>Trattabilità (conforme agli standard E.N.):</b>	classe 3 - poco permeabile
<b>Classe d'uso definita dalla durezza naturale:</b>	classe I - interno (ambienti privi di umidità)
<b>Specie compresa nella classe di uso 5:</b>	NO

**Note:**

Questa specie è inclusa nello Standard Europeo NF EN 350-2. Poco o moderatamente resistente all'usura

**Impieghi:**

Produzione di mobili per interni, casseforme, pannellature interne, fondi di veicoli, piatti doccia.

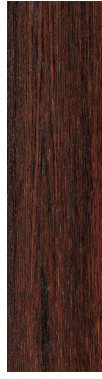
**Spessori:**

27/30/40/50/52/65/80/90/100

**Lunghezza tavolame:**

da mt 2.20 a mt. 4.50





**GOMBE - Didelotia Africana**



**Family:** Fabaceae  
**Botanical name(s):** Didelotia africana  
**Trade name(s):** **GOMBE**, Angok, Bondu  
**Range zone:** West Africa  
**Average specific weight:** 650 kg/cm  
**General description:** The heartwood color varies from orange to yellow with brown veins of the obvious. It's a wood with a coarse texture, easy to work and to be dried, is used for the production of interior furniture and coffins.

**Physical properties**

	MEAN	STD.DEV
Specific gravity	0,64	0,05
Monnin hardness	2,8	0,7
Coeff. of volumetric shrinkage	0,50 %	0,09 %
Total tangential shrinkage (TS)	8,6 %	0,9 %
Total radial shrinkage (RS)	4,6 %	0,9 %
TS/RS ratio:	1,9	
Fiber saturation point	32 %	
Stability	Moderately stable	

**Mechanical and acoustic properties**

	MEAN	STD.DEV
Crushing strength	54 MPa	4 MPa
Static bending strength	90 MPa	12 MPa
Modulus of elasticity	13940 MPa	2902 MPa
(*: at 12% moisture content, with 1 MPa= 1 N/mm <sup>2</sup> )		

Musical quality factor: 107,5 measured at 2686 Hz

**Natural durability and treatability**

<b>Funghi (according to E.N. standards):</b>	class 4 - poorly durable
<b>Dry wood borers:</b>	resistant heartwood, but sapwood not clearly demarcated
<b>Termites (according to E.N. standards):</b>	class 5 - susceptible
<b>Treatability (according to E.N. standards):</b>	class 3 - poorly durable
<b>Use class ensured by natural durability</b>	class I - inside (no dampness)
<b>Species covering the use class 5:</b>	NO

**Note:**  
 This species is listed in the European standard NF EN 350-2.  
 Poorly to moderately resistant to wear.

**End-uses:**  
 Production of interior furniture, formwork, internal paneling, funds of vehicles, shower trays..

**Thicknesses:**  
 27/30/40/50/52/65/80/90/100

**Lengths:**  
 from mt 2.20 to mt. 4.50

